



Schützenbund Wesermarsch e.V.



An alle Schützenvereine
des Schützenbunds Wesermarsch

Kreisdamenleiterin Heike Raddatz
Neuenfelde, Alter Deich 13, 26931 Elsfleth

Tel. 04404-1783 und 0160-6833359
Fax 04404-1783
eMail Raddatz.Heike@t-online.de

stellv. Kreisdamenleiterin Nicole von Aswegen
Langemehnerstr. 6, 26969 Butjadingen-Burhave

Tel.: 04733-920100 und 01520-1526385
eMail: NicolevonAswegen@web.de

Ausschreibung Landrat-Wanderpokalschießen 2012

Liebe Schützenschwestern,

hiermit erhaltet Ihr den Austragungsmodus, der auf der Vereinsdamenleitersitzung am 17.03.1986 in Golzwarden ausgearbeitet wurde.

Termine und Austragungsorte

Das Schießen findet einmal im Jahr an einem Samstagnachmittag abwechselnd im Norden oder Süden der Wesermarsch statt.

Der nächste Austragungsort wird jeweils vor der Siegerehrung, die am gleichen Tag nach dem Pokalschießen stattfindet, unter den anwesenden Vereinen bestimmt.

Startberechtigung

Es sind Altersdamen, Damen und weibliche Juniorinnen zusammen in einer Mannschaft startberechtigt.

Drei Schützinnen bilden eine Mannschaft.

Jeder Verein kann bis zu drei Mannschaften stellen, wobei die Schützinnen in den einzelnen Mannschaften nicht ausgetauscht werden dürfen.

Startgeld

Das Startgeld pro Mannschaft beträgt 3,00 € je Mannschaft.

Wettbewerb

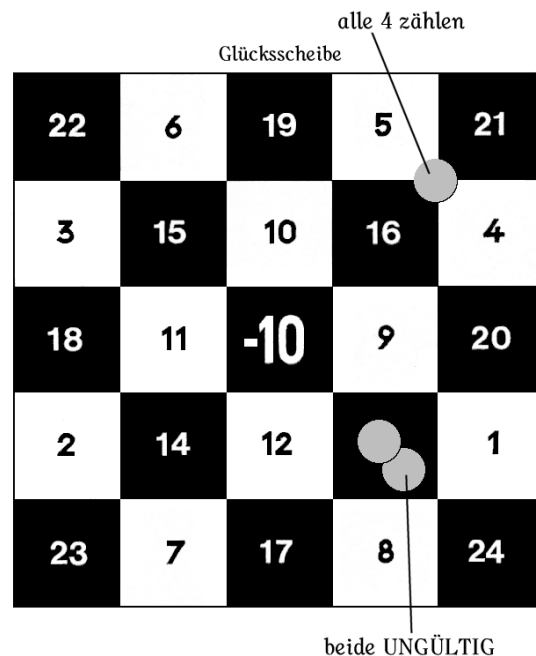
Geschossen werden 10 Schuss ohne Probe mit dem Luftgewehr auf zwei Schachbrettscheiben, je Scheibe 5 Schuss.

Der Anschlag ist beliebig.

Es können mit einem Schuss bis zu vier Felder der Schachbrettscheibe getroffen werden, wobei alle Punkte der angeschossenen Quadrate zu addieren sind.

Wird das Feld -10 durch Schüsse beschädigt, werden je getroffenen Schuss 10 Punkte vom Endergebnis abgezogen.

Berühren sich mehrere Schüsse, so werden diese nicht gewertet. (siehe Abbildung)



Allgemeines

Der Pokal wurde 1986 zum ersten Mal ausgesprochen und hat eine Laufzeit von 10 Jahren. Danach geht der Pokal in den endgültigen Besitz des Vereines über, dessen Mannschaften am häufigsten siegreich waren. Sollten dann mehrere Vereine gleich viele Siege aufweisen, so wird unter diesen Mannschaften ein Stechen ausgetragen, dass in gleicher Form wie das Pokalschießen stattfindet.